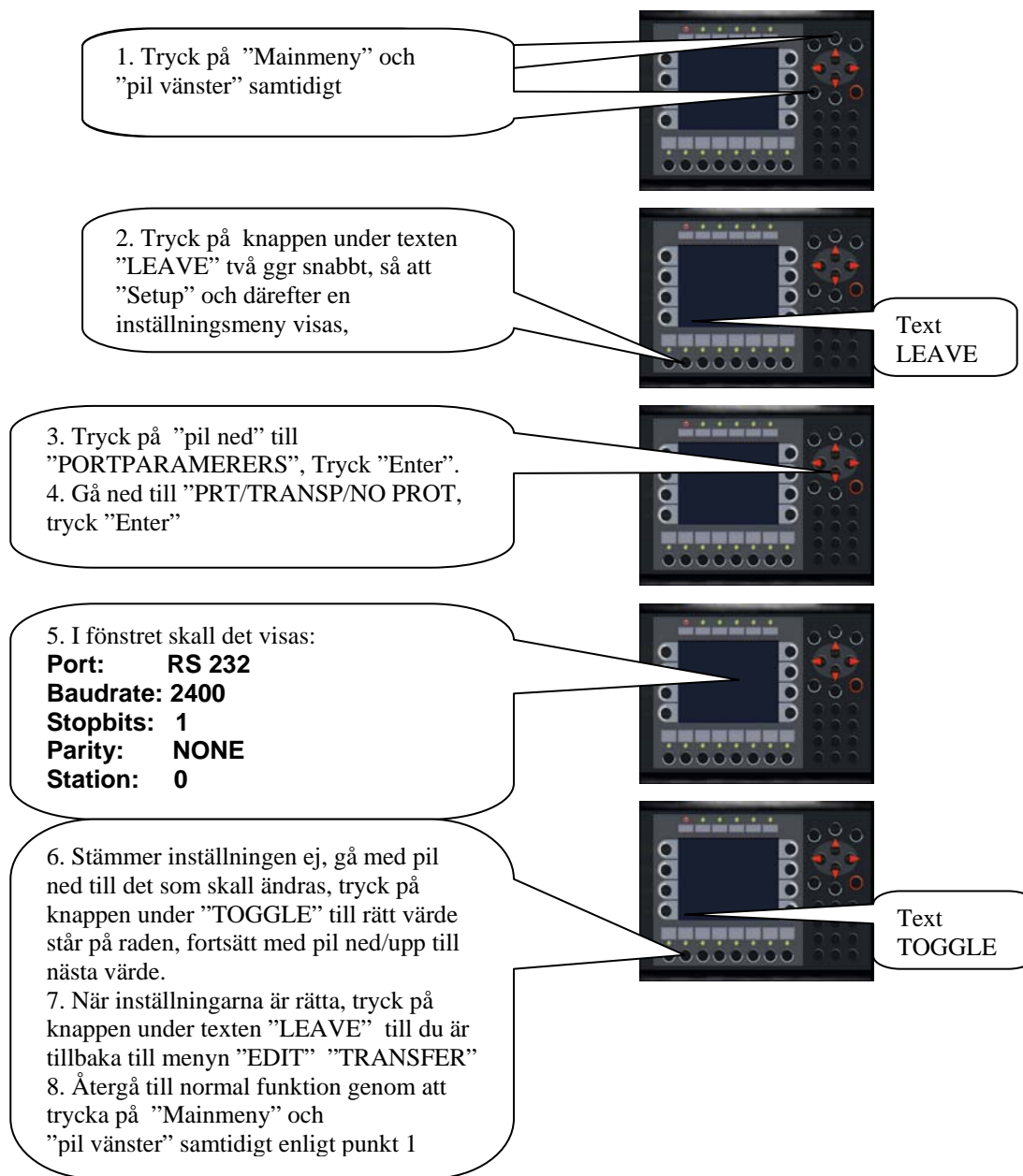


Kommunikation med styrsystem via modem genom operatörsterminal



Kabel mellan modem och E700/900:

Mac	Modem
F 2 -----	3 M
3 -----	2
5 -----	5
	-7
	-8
	-6
	-4

Initieringssträng till modem :
AT&F &D0 &K0 Q1 E0 S0=1 &W
Modemet är vid leverans initierat.

Anslut medföljande transformator till baksidan av modemmet, anslut telefonkabel. Anslut medföljande kommunikationskabel i modem samt i 9-poligt uttag på baksidan av E700/900. Styrsystemet är därmed redo för kommunikation.

Lysdioder på modem:

Modem redo: DTR DSR CTS
Ringning: OH DTR DSR CTS
Modemet svarat: OH CD DTR DSR CTS
Kommunikation: Ovanstående + TXD/RXD